

Situation of strays in Crete:



There are a lot of stray cats and dogs living on the streets of Crete. Almost every day there are new animals in need, that have been abandoned or found. That is why it is so important to get many people involved in order to help them!



We have many cats, just not at our space but in fosters. The majority live at Elizabeth's house. Have a look at the website!



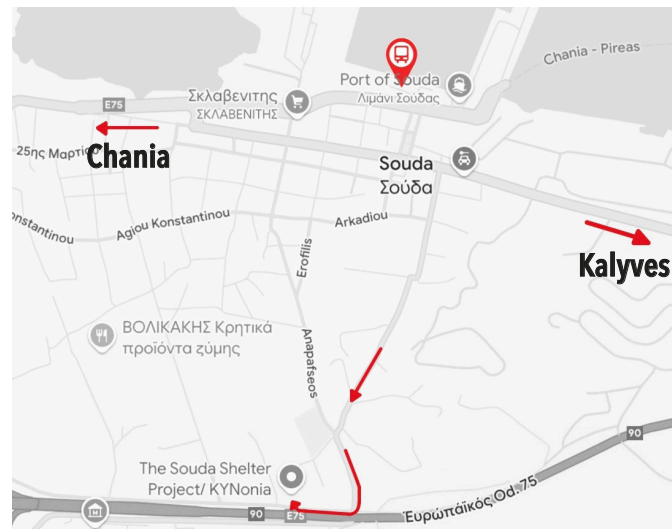
How to find us:

Souda is a suburb of Chania, Crete.

You can reach the shelter by driving or taking the bus. Souda features the port where the ferry boat to Athens leave. Here are also bus stops.

Bus: If you are coming from Chania, take the line 13 until the Souda Port. Also from other locations like Rethymno or Kalyves there are (KTEL-) busses to the Souda Port. **From the Port it's a ten minute walk.**

Car: You can park right in front of the shelter, there is enough space.



You are more than welcome to visit us!

Please note, that you need to **make an appointment** via Facebook or Email at least 24 hours in advance, so we can schedule your visit. **Visiting hours** are in the **late morning**, depending on the season, contact us to for the exact times.

We look forward to your visit!



adopt. donate. share



The Souda Shelter Project is an animal protection project that focuses on rescuing, restoring and rehoming dogs in need. It is located in the municipality of Chania, on the beautiful island of crete.

The Souda Shelter Project was created in 2016 by the founder and director Elizabeth Iliakis. Together with her team they take care of around 100 dogs and provide them with everything they need.

We need people to share and spread the word and repost in this way to find loving homes for all of our dogs!



How to help:

The Souda Shelter Project receives no government support and relies totally on **donations** of money, time and materials.

Maybe you want to help with goods?

We always need: food, treats, medical supplies, antiparasite meds, bedding, beds, crates, blankets, towels, collars, harnesses, leashes, cleaning supplies and things to repair the shelter (tools, screws, ...)



Maybe you want to volunteer your time?

- Tasks of a **volunteer** includes cleaning the kennels, preparing food and feeding, spreading cuddles and love
- you can also just visit the shelter and spend some time with the dogs
- we also need **flight partners** to take our adopted dogs to their new homes
- you can help as a **foster home**

You can find more information on our website

Be a part of our Project!

How to donate:

Electronic bank transfer:

KYN-WNIA

IBAN: GR65 0690 0010 0000 0018 6013 001

BIC STXAGRA2

PayPal:

consciouscommunity@yahoo.com



Get in touch with us!

 <https://soudashelter.org>

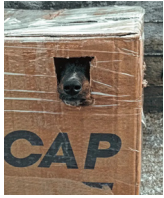
 thesoudashelterproject

 The Souda Shelter Project

 consciouscommunity@yahoo.com



Situation von Straßentieren auf Kreta:



Es gibt viele Straßenkatten und Hunde die auf Kreta leben. Fast jeden Tag gibt es neue Tiere die Hilfe brauchen, die ausgesetzt oder gefunden werden. Darum ist es so wichtig, dass sich viele Menschen engagieren um den Tieren zu helfen!



Wir kümmern uns außerdem um einige Katzen, die meist in Pflegefamilien untergebracht sind. Der Großteil lebt bei Elizabeth Illiakis. Mehr zu den Katzen findest du auf unserer Website!



Wie du uns findest:

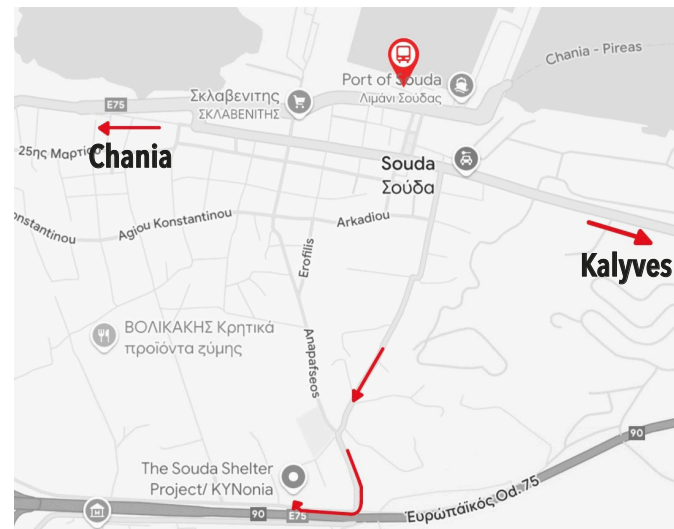
Souda ist ein Vorort von Chania, Kreta.

Du kannst das Tierheim mit dem Auto oder dem Bus erreichen. Im Souda Hafen starten die Fähren nach Athen.

Bus: Wenn du in Chania startest kannst du die Buslinie 13 bis zum Souda Hafen nehmen. Startest du von anderen Orten wie Rethymno oder Kalyves gibt es (KTEL-) Busse auch bis zum Souda Hafen.

Vom Hafen sind es 10 Minuten zu Fuß zum Tierheim.

Auto: Es gibt genug Platz, um vor dem Tierheim zu parken.



Komm uns gerne besuchen!

Bitte beachte, dass du **einen Termin** mindestens 24 Stunden im Voraus vereinbarst, per Facebook oder Email, so dass wir deinen Besuch planen können.

Besuchszeiten sind am **späten Vormittag**, je nach Saison, kontaktiere uns für die genauen Uhrzeiten.

Wir freuen uns auf deinen Besuch!



El. Venizelou 8
73132 Chania/Crete

adopt. donate. share



Das **Souda Shelter Project** ist ein **Tierschutzprojekt** welchen den Fokus auf die Rettung, Pflege und Vermittlung von Hunden in Not legt. Es befindet sich in der Gemeinde von Chania, auf der wunderschönen Insel Kreta.

Das Souda Shelter Project wurde 2016 von der **Leiterin Elizabeth Iliakis** gegründet. Zusammen mit ihrem Team kümmern sie sich um ungefähr 100 Hunde und versorgen sie mit allem was sie brauchen.

Wir brauchen Menschen, die unser Projekt verbreiten und teilen, um für alle unsere Hunde ein liebevolles Zuhause zu finden!



Wie du helfen kannst:

Das Souda Shelter Project erhält keine staatliche Unterstützung und ist daher auf Geld-, Material- und Zeitspenden angewiesen.

Du möchtest mit Sachspenden helfen?

Was immer benötigt wird: Futter, Leckerlis, Wurmkur, Antiparasitenmittel, Hundebetten, -kissen, Decken, Gitterboxen, Handtücher, Halsbänder, Geschirre, Leinen, Reinigungsmittel & Dinge zur Reparatur (Schrauben, ...)



Du möchtest in deiner Freizeit helfen?

- zu den Aufgaben der **Freiwilligen** gehört das sauber machen der Zwinger, Futter vorbereiten und füttern, streicheln und spielen mit den Hunden
- du kannst auch nur zu Besuch kommen um Zeit mit den Hunden zu verbringen
- wir benötigen außerdem **Flugpaten** welche die adoptierten Hunde in ihr neues Zuhause begleiten
- du kannst als **Pflegestelle** helfen

Mehr Informationen findest du auf unserer Website

Werde Teil unseres Projekts!

Du möchtest spenden:

Spendenkonto:

KYN-WNIA

IBAN: GR65 0690 0010 0000 0018 6013 001

BIC STXAGRA2

PayPal:

consciouscommunity@yahoo.com



Kontaktiere uns!



<https://soudashelter.org>



thesoudashelterproject



The Souda Shelter Project



consciouscommunity@yahoo.com

